

# Weltentdecker auf Tour

**Termin:**

Freitag, 24.03.2017, 17.00 Uhr  
bis Sonntag, 26.03.2017, 13.30 Uhr

**Ort:**

Haus Friede, Hattingen

**Veranstalter:**

Evangelische Gehörlosen- und  
Schwerhörigenseelsorge  
Katholische Gehörlosenseelsorge

**Anmeldung:**

bis 24. Februar 2017  
über die Klassenlehrerin/Kindergarten/  
Frühförderung/Gehörlosen-, Schwerhörigen-  
seelsorge

Die Anmeldung wird verbindlich mit der An-  
zahlung von 20 € pro Person auf das Konto des  
Ev. Kirchenkreis Düsseldorf,  
IBAN DE 05 3506 0190 1014 0500 40;  
mit der Angabe „Eltern-Kind-Wochenende  
3.17“ und Name des Überweisenden

**Information:**

Josef Groß, Tel: 0211 - 9575 7795  
Fax 0211 9575 78795  
Mail: josef.gross@evdus.de

**Kosten:**

60 € für Erwachsene  
45 € für Kinder  
darin enthalten: Vollpension, Kinderbetreu-  
ung, Übernachtung in Familienzimmern  
Wer die Kosten nicht alleine tragen kann,  
wende sich bitte an die Gehörlosenseelsorge

**Mitarbeitende:**

Josef Groß, Reinhold Skorupa, Karin Weber,  
und Jugendteamer\_innen

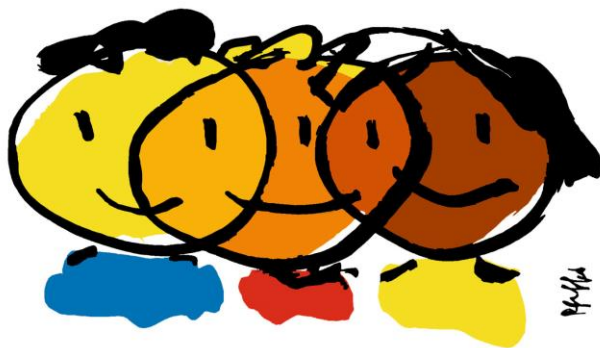
**Katholische Gehörlosenseelsorge  
Evangelische Gehörlosen- &  
Schwerhörigenseelsorge  
c/o Pfarrer Josef Groß**

**Bastionsstr. 6  
40213 Düsseldorf**

## Eltern-Kind-Wochenende

für Familien mit hörgeschädigten  
Kindern und Jugendlichen

**24. bis 26. März 2017**



Es macht Spaß, die Welt spielerisch zu erkunden:  
Wir Menschen haben unterschiedliche Kulturen. Auch wenn wir verschiedene Sprachen sprechen und unterschiedliche Hautfarben haben:  
Es gibt es vieles, was uns verbindet.

Das wollen wir spielerisch erkunden auf einer Reise durch die Welt und Kinder aus anderen Ländern kennenlernen.

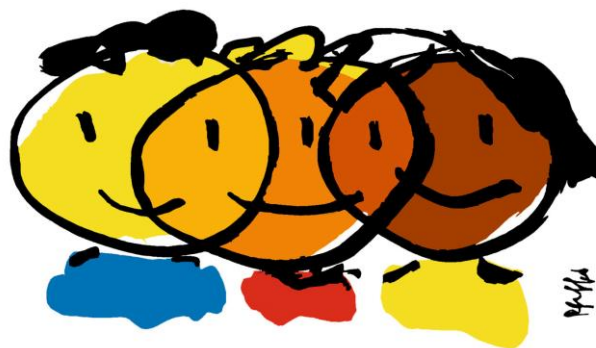
Am Samstag entdecken wir im Kindermuseum Mondo Mio im Westfalenpark Dortmund die Gemeinsamkeiten zwischen allen Menschen, feiern zusammen ein Fest mit Gerichten aus aller Welt und schmücken uns mit Kleidern aus anderen Ländern.  
An vielen Spiel- und Mitmachstationen können wir herausfinden, wie der Alltag von Kindern in aller Welt aussieht.

Anschließend werden wir gemeinsam picknicken und bei gutem Wetter den Park mit seinen vielfältigen Möglichkeiten erkunden: bei einer Bahnfahrt rund um den Park, mit der Seilbahn und auf mehreren unterschiedlichen Spielplätzen.

Haus Friede bietet daneben auch viele andere Möglichkeiten für Kleine und Große:

Ein tolles Außengelände mit viel Platz zum Toben  
Stille Ecken für Gespräche und zum Ausspannen.

Der Morgen beginnt nach dem Frühstück mit dem besinnlichen Morgenkreis.  
Und auch sonst ist den Tag über für Leib und Seele gesorgt.



## Anmeldung:

Wer die Kosten nicht alleine tragen kann, wende sich bitte an die Gehörlosenseelsorge

Hiermit melden wir uns verbindlich zum Eltern-Kind-Wochenende an:

Wir kommen mit.....Erwachsenen und.....Kindern.

Name/Geburtsdatum der Kinder:

.....  
.....  
.....

Klasse/KiGa-Gruppe/Frühförderung:

.....

Name:.....

Adresse:.....

Tel/Fax:.....

Folgende Besonderheiten sind zu beachten:  
(Ernährung, Allergien; Medikamente, Hilfsmittel, etc.):

.....

Uns interessiert im Hinblick auf das Thema besonders:

.....

.....

.....

.....

.....

Datum

Unterschrift

Bitte bis zum 24. Februar 2017 über die Lehrerin, Frühförderin, Erzieherin, Seelsorger\_in abgeben!